

Lüdinghausen

Stadt der Wasserburgen

Informationen für Bürger und Neubürger



Ausgabe 2023/2024

BVB® Fachverlag
für kommunale
Informationen





Das St. Marien Hospital Lüdinghausen

Als Krankenhaus Ihrer Region sind wir in allen gesundheitlichen Fragen immer für Sie da. Rund 500 Mitarbeitende kümmern sich um eine sehr gute medizinisch individuelle, pflegerische, therapeutische und serviceorientierte Versorgung. Trotz unterschiedlicher und teilweise sehr spezieller Krankheitsbilder steht bei uns der gesamte Mensch im Vordergrund, denn Fürsorge und Freundlichkeit sollen Sie in unserem Haus begleiten. Unser Haus hat Kompetenzen im Bereich Chirurgie, Anästhesie-, Intensiv-Medizin und Innere Medizin. Hier besteht eine enge Zusammenarbeit unter anderem mit dem St. Franziskus Hospital Münster, was sich durch innovative Personal-konzepte und eine intensive fachliche Kooperation zeigt. Zudem verfügen wir über eine modernisierte Zentrale Notaufnahme, in der Notfälle rund um die Uhr versorgt werden – private und häusliche Unfälle sowie Arbeitsunfälle. Im St. Marien Hospital befindet sich weiterhin das Zentrum für Akutgeriatrie und Geriatriische Rehabilitation, es verfügt über 68 vollstationäre Planbetten und 30 tagesklinische Plätze. Die Geriatriische Tagesklinik stellt ein teilstationäres Behandlungsangebot unter fachärztlicher Aufsicht bereit.

Das an das Hospital angegliederte MVZ (Medizinische Versorgungszentrum) bietet die Möglichkeit der ambulanten medizinischen Versorgung von Patienten durch angestellte Fachärzte in der Praxis für Chirurgie und in der Praxis für Innere Medizin. Die Vorteile liegen in einer engen Zusammenarbeit mehrerer Fachrichtungen mit kurzen Wegen, es entsteht eine Verzahnung von ambulanter und stationärer Versorgung. Behandlungsmethoden werden zeitnah koordiniert und erforderliche Behandlungen zügig eingeleitet.

Und übrigens: Als einer der größten Arbeitgeber der Stadt Lüdinghausen bilden wir aus und suchen immer engagierte Kolleginnen und Kollegen in allen Fachbereichen.

Werden Sie Teil unseres Teams. #seidabei
Alle Infos unter www.smh-luedinghausen.de

St. Marien Hospital Lüdinghausen GmbH
Neustraße 1
59348 Lüdinghausen
Telefon 02591 231-0

**ST. MARIEN-HOSPITAL
LÜDINGHAUSEN**

Eine Einrichtung der St. Franziskus-Stiftung Münster
in gemeinsamer Trägerschaft mit der Vestische Caritas-Kliniken GmbH



Herzlich willkommen in Lüdinghausen!

Ich freue mich sehr, Sie im Namen der Stadt Lüdinghausen in unserer wunderschönen Stadt begrüßen zu dürfen. Sie werden sehr schnell feststellen, dass Lüdinghausen viel zu bieten hat: Es lohnt sich, unsere vielfältige Gastronomie auszuprobieren, in einem der inhabergeführten Ladenlokale zu stöbern oder unsere mehr als 750 Jahre alten Burgen mit den eindrucksvollen Parklandschaften zu bestaunen. Das Rosendorf Seppenrade steht Lüdinghausen dabei in nichts nach: Nach einem ausgiebigen Spaziergang im Rosengarten laden pittoreske Cafés und gastfreundliche Restaurants zum Schlemmen und Verweilen ein. Überzeugen Sie sich selbst!

Sollten Sie zuvor noch nicht in unserer Stadt gewesen sein, empfehle ich Ihnen vor allem einen Besuch auf dem Abendmarkt an der Burg Lüdinghausen. Hier lernen Sie das Flair und das Ambiente unserer Stadt am besten kennen. Viele kulturelle Vereine bereichern zudem das Leben in Lüdinghausen, sodass unser Veranstaltungskalender immer reich gefüllt ist und Sie nach Ihrem Geschmack auswählen können, was Ihnen am meisten zusagt. Für die Sportbegeisterten unter Ihnen bietet Lüdinghausen eine Fülle an Möglichkeiten – sowohl durch unsere Einrichtungen, wie die neue Drei-Burgen-Arena, den Calisthenics-Fitnesspark für Jung und Alt, den Bikepark am Klutensee, als auch durch unsere vielfältige Vereinslandschaft.



Besonders stolz sind wir auf unser Bildungsangebot in Lüdinghausen und Seppenrade, das keine Wünsche offen lässt. Für die Kleinsten gibt es zudem Betreuungsangebote mit wertvollen pädagogischen Konzepten. Kurzum: Familien mit Kindern fühlen sich in unserer Stadt mit ihren vielen Möglichkeiten besonders wohl.

Mit dieser Broschüre möchten wir Ihnen eine erste Orientierung in Ihrer neuen Heimat an die Hand geben. Sie soll Ihnen einen Überblick über unser breitgefächertes Angebot bieten und Ihnen die Möglichkeit sein, wesentliche Adressen, Ansprechpartner und Kontaktmöglichkeiten nachschlagen zu können. Sollten Sie Fragen haben oder weitere Informationen wünschen, wenden Sie sich gerne an meine Mitarbeiterinnen und Mitarbeiter im Rathaus oder an mich persönlich. Wir alle sind gerne für Sie da.

Wenn Sie mehr über unsere Stadt erfahren möchten, schauen Sie sich gerne unseren Lüdinghausen-Film an:



Herzlichst
Ihr

Ansgar Mertens
Bürgermeister der Stadt Lüdinghausen

PS: Schreiben Sie mir gerne an ansgar.mertens@stadt-luedinghausen.de oder kontaktieren Sie mich per WhatsApp unter 0173 5768790.

Für Sie vor Ort



Unser Leistungsspektrum

- Unterstützung bei der individuellen Körperpflege
- Ärztlich verordnete Behandlungspflege
- Hilfe im Haushalt • Betreuungsleistungen
- Pflegeschulungen • Palliativpflege
- Verhinderungs- oder Ersatzpflege • Pflegeberatung

Wir sind ein
anerkannter
Ausbildungsbetrieb
für den Beruf
Pflegefachfrau/-mann
(m/w/d).



Caritasverband
für den Kreis
Coesfeld e.V.

Caritas Sozialstation Lüdinghausen

Bahnhofstr. 24 · 59348 Lüdinghausen · Tel. 02591 235-4022 oder -4024 · sozialstation.luedinghausen@caritas-coesfeld.de · www.caritas-coesfeld.de

NACH DEM UMZUG ANSCHLUSS FINDEN?

Unser Willkommensgeschenk zum Einzug:
kostenloser Glasfaser-Anschluss.

In Lüding-
hausen
liegt schon
Glasfaser

QR-Code scannen und
lichtschnelles Internet buchen:
glasfaser-aktion.de



02861 8906 0900
deutsche-glasfaser.de/shopfinder



Deutsche
Glasfaser



BVB-Verlagsgesellschaft mbH
— seit 1990 —

Friedrichstraße 4 | 48529 Nordhorn
Tel. 05921 9730-0 | Fax 05921 9730-50
kundenservice@bvb-verlag.de
www.bvb-verlag.de



Herausgeber: BVB-Verlagsgesellschaft mbH

© BVB-Verlagsgesellschaft mbH, 2022

Alle Angaben nach bestem Wissen, jedoch ohne Gewähr oder Haftung für die Richtigkeit und Vollständigkeit. Irrtümer vorbehalten.

Die Bilder wurden freundlicherweise zur Verfügung gestellt von:

- Sven Marquardt – teamfoto Marquardt GmbH
- Tim Bohr – Foto Vennemann + Bohr
- Nadine Wenge
- Julian Borgmann

Titel, Umschlaggestaltung, Fotos, Kartographien sowie Art und Anordnung des Inhalts sind urheberrechtlich geschützt. Nachdruck – auch auszugsweise – ist nicht gestattet. Alle Rechte vorbehalten.

In unserem Verlag erscheinen unter anderem Informationsbroschüren aller Art, Wirtschafts- und Gesundheitsmagazine, Firmenbroschüren sowie Faltpläne und sonstige kartographische Erzeugnisse.

Das verwendete Papier wird im ECF-Verfahren (Elementarchlor-frei) hergestellt.

3	Grußwort
5	Impressum, Inhalt
6	Geschichtliche Entwicklung
8	Zahlen, Daten, Fakten
10	Gemeindeorgane
13	Behördliche Einrichtungen
16	Was erledige ich wo?
19	Bildungseinrichtungen
21	Kulturelle Einrichtungen
23	Märkte und Feste in Lüdinghausen
24	Kinder- und Jugendeinrichtungen
26	Soziale und gemeinnützige Einrichtungen
29	Senioreneinrichtungen
30	Gesundheitswesen
35	Kirchen und religiöse Gemeinschaften
36	Bäder, Turn- und Sportstätten
38	Vereine und Verbände
45	Bauen und Wohnen in Lüdinghausen
46	Bürgerbus Lüdinghausen
50	Ver- und Entsorgung
50	Notruftafel

6 Geschichtliche Entwicklung

800	Übereignung eines Hofes „Ludinhusen“ an den Hl. Liudger durch Walfried und Snelhard.	1633–1652	Besetzung Lüdinghausens durch unterschiedliche Truppen im Rahmen des 30-jährigen Krieges und seiner Folgen.	1987	Partnerschaft mit der französischen Stadt Taverny.
809	Leichenzug des Hl. Liudger durch Lüdinghausen.	1639	Erste bekannte Pestprozession.	1993	Partnerschaft mit der polnischen Stadt Nysa.
2. Hälfte 11. Jahrhundert	Älteste erhaltene Lüdinghauser Münze.	1804	Erhebung Lüdinghausens zur Kreisstadt im neu gebildeten Kreis Lüdinghausen.	1997	Lüdinghausen geht „online“.
1271	Früheste Erwähnung der Burgen Lüdinghausen Wolfsberg und Vischering.	1832	Letzte (sechste) große Brandkatastrophe.	2000	1200 Jahre urkundliche Erwähnung Lüdinghausen.
1309	Eigenmächtige Verleihung des Stadtrechtes durch die Herren von Lüdinghausen bzw. Lüdinghausen-Wolff.	1856	Einweihung des Marienhospitals.	2007	Lüdinghausen wird als fünfte Stadt in Deutschland in die „Internationale Vereinigung der lebenswerten Städte – cittaslow“ aufgenommen.
1380	Erster Beleg des Wappens von Lüdinghausen.	1859	Einweihung der evangelischen Kirche als erste protestantische Kirche in dieser Region.	2008/2009	Stadtbiläum 700 Jahre Stadtrechte.
1507	Grundsteinlegung des heute noch bestehenden Gebäudes der Felizitaskirche.	1875	Eröffnung der Eisenbahnstrecke Dortmund – Gronau und damit des Bahnhofs Lüdinghausen.	2014	Die Bürgerinnen und Bürger des Kreises Coesfeld erhalten die Wahlmöglichkeit, sich zwischen den Autokennzeichen „LH“ und „COE“ entscheiden zu können.
1509	Lüdinghausen unter der Herrschaft des Domkapitels.	1899	Einweihung des Dortmund-Ems-Kanals.	2020	Lüdinghausen wird klimaaktiv und verabschiedet ein Klimaschutzkonzept.
1572	Früheste Erwähnung der Schule zu Lüdinghausen.	1969	Endgültige Eingliederung der Gemeinde „Lüdinghausen-Land“.	2022	Fertigstellung der Stadtlandschaft zwischen Rathaus, Burg Lüdinghausen und Burg Vischering.
1585	Erlass einer Polizeiordnung für Lüdinghausen.	1975	Neuordnung des Kreissitzes im Rahmen der kommunalen Neuordnung. Zusammenschluss mit Seppenrade. Lüdinghausen, Mittelzentrum des südlichen Teils im neugebildeten Kreis Coesfeld.		
1602	Neuanlage des bei dem Brand von 1592 vernichteten Bürgerbuches mit bis 1804 fortgeschriebenem Bürgerverzeichnis und Statuten der Stadt.				

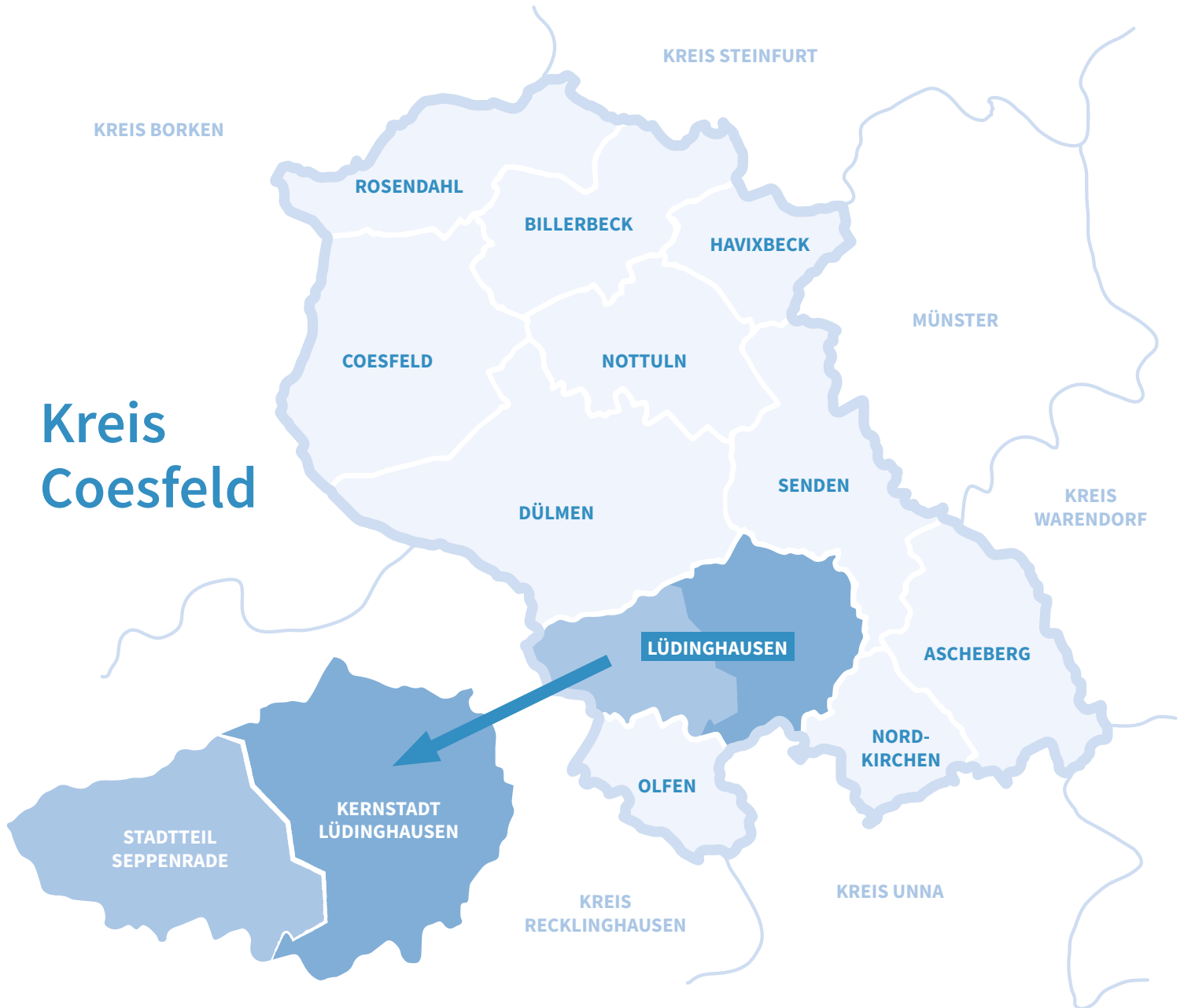
ROSENDORF SEPPENRADE

- um 900** Nennung einiger Höfe in Ondrup, Reckelsum und Tetekum in der Werdener Heberolle.
- 1184** Früheste urkundliche Erwähnung der Pfarrei Seppenrade.
- 12./13. Jahrhundert** Urkundliche Erwähnung der Herren von Sepperothe.
- um 1617** Pest in Seppenrade.
- 1662** Erwähnung der Schule von Seppenrade.
- 1811** Eingliederung Seppenrades und Teilen von Lüdinghausen-Land ins französische Kaiserreich Napoleons.
- 1882** Grundsteinlegung zum Bau der neugotischen Pfarrkirche.
- 1895** Fund des größten Ammoniten der Welt.
- 1928** Eröffnung des Segelfluggeländes Borkenberge.
- 1969** Gewinn der Goldmedaille beim Wettbewerb „Unser Dorf soll schöner werden“ sowohl auf Landes- als auch auf Bundesebene.



- 1972** Ernennung zum dritten Rosendorf der Bundesrepublik.
- 1975** Zusammenschluss mit der Stadt Lüdinghausen.

- 2014** Die Bürgerinnen und Bürger des Kreises Coesfeld erhalten die Wahlmöglichkeit, sich zwischen den Autokennzeichen „LH“ und „COE“ entscheiden zu können.
- 2021** Die letzten Nonnen verlassen das Josefschau. Die Immobilie wird verkauft und wohnwirtschaftlichen Zwecken zugeführt.



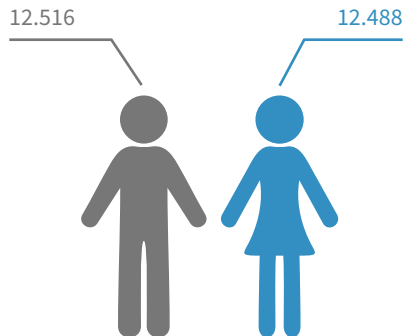
Amtlicher Name: Stadt Lüdinghausen
Postleitzahl: 59348
Vorwahl: 02591
Kreis: Coesfeld
Regierungsbezirk: Münster
Bundesland: Nordrhein-Westfalen
Partnerstadt: Nysa (Polen)
 Taverny (Frankreich)
Fläche: 140,31 km²
Höhe über NN: 50–110 m

🌐 www.luedinghausen.de
 📧 info@stadt-luedinghausen.de

BEVÖLKERUNG

(Stand 31.12.2021)

Einwohnerzahl: 24.847



VERKEHRSANBINDUNGEN

BUNDESSTRASSEN

Lüdinghausen ist Kreuzungspunkt der Bundesstraßen B 58, B 235, B 474

AUTOBAHNLINIEN

In einem 15 bis 30-minütigen Entfernungsradius sind zu erreichen:

- **A 1** Bremen/Köln (Auffahrt Ascheberg)
- **A 2** Oberhausen/Hannover (Auffahrten Castrop-Rauxel bzw. Waltrop)
- **A 31** Emden/Oberhausen (Auffahrt Gescher/Coesfeld)
- **A 43** Münster/Wuppertal (Auffahrten Dülmen, Senden und Haltern am See)
- **A 52** (Kreuz Marl-Nord/A 43)

FLUGHÄFEN

- Verkehrslandeplatz Borkenberge, Leversum 86, Lüdinghausen

In einem Entfernungsradius von rd. 40 km sind zu erreichen:

- Flughafen Münster/Osnabrück
- Flughafen Dortmund/Wickede

EISENBAHNANBINDUNG

Bahnhof Lüdinghausen:
 Strecke Dortmund-Enschede

WASSERWEG

Dortmund-Ems-Kanal mit Verladestelle

WIRTSCHAFTSSTRUKTUR

Lebensmittelproduktion, Metall- und Maschinenbau, Möbelindustrie, Holzverarbeitung, Handel, Handwerk, Banken und öffentliche Dienstleistungen

AUSGEWIESENE GEWERBEGEBIETE

- Gewerbegebiete „**Tetekum/Tetekum Süd**“ und „**Wieschebrink**“ zwischen Eisenbahnlinie Dortmund-Enschede, Dortmund-Ems-Kanal und den Bundesstraßen 58 und 235 gelegen.
- Gewerbegebiet „**Ascheberger Straße**“ und Gewerbegebiet „**Ascheberger Straße / Baumschulenweg**“
- Gewerbegebiet „**Seppenrader Straße Nord**“, direkt an der B 58 Richtung Seppenrade/Haltern gelegen.

LANDESPLANERISCHE EINORDNUNG

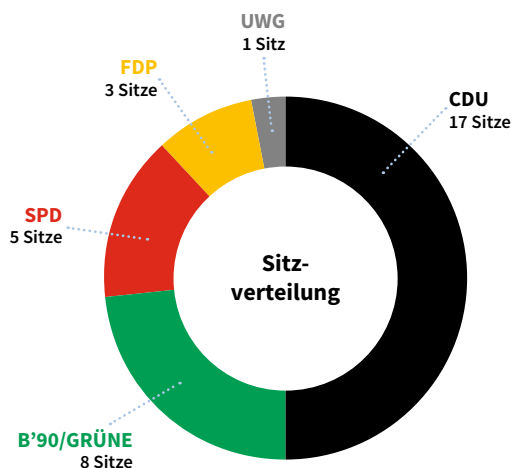
Nach dem Landesentwicklungsplan ist Lüdinghausen als Mittelzentrum mit einem Einzugsbereich und entsprechender Versorgungsfunktion für 50.000 bis 100.000 Einwohner im Mittelbereich ausgewiesen.

10 Gemeindeorgane

MITGLIEDER DES RATES DER STADT LÜDINGHAUSEN

Lfd. Nr.	Name, Vorname	Parteizugehörigkeit
1	Austrup, Anke	CDU
2	Bartsch, Ingeborg	CDU
3	Borgmann, Julian	CDU
4	Brandmeier, Anke	B'90/Grüne
5	Davids, Christoph	CDU
6	Draken, Daniela	FDP
7	Focke, Alfred	CDU
8	Gernitz, Niko	SPD Fraktionsvorsitz
9	Grundmann, Eckart	B'90/Grüne Fraktionsvorsitz
10	Havermeier, Dirk	SPD
11	Hildebrandt, Sonja	CDU
12	Höring, Volker	CDU
13	Holtrup, Johanna	SPD
14	Holz, Anton	CDU
15	Kaltegärtner, Wolfgang	UWG
16	Kortmann, Jöran	B'90/Grüne
17	Kleinert, Matthias	CDU
18	Krumminga, Björn	B'90/Grüne
19	Lützenkirchen, Christoph	B'90/Grüne
20	Möllmann, Bernhard	CDU Fraktionsvorsitz
21	Reichmann, Frederike	B'90/Grüne
22	Reichmann, Lars	B'90/Grüne
23	Reismann, Günter	FDP
24	Schäfer, Gregor	FDP Fraktionsvorsitz

Lfd. Nr.	Name, Vorname	Parteizugehörigkeit
25	Schmidt, Knut	CDU
26	Schnittker, Alois	CDU
27	Schotte, Irmgard	CDU
28	Schulze Uphoff, Theo	CDU
29	Spiekermann-Blankertz, Michael	SPD
30	Steinkamp, Lena	CDU
31	Vierhaus, Kathrin Veronika	SPD
32	Vogel, Melanie	B'90/Grüne Fraktionsvorsitz
33	Weiling, Maria	CDU
34	Zurwonne, Jan	CDU





BÜRGERMEISTER

Ansgar Mertens

1. STELLV. BÜRGERMEISTER

Anton Holz

2. STELLV. BÜRGERMEISTER

Christoph Davids

Ausschuss für Bauen, Planen und Stadtentwicklung

Vorsitzender: Stv. Alfred Focke

Ausschuss für Bildung und Kultur

Vorsitzende: Stv. Frederike Reichmann

Ausschuss für Gesellschaft, Ordnungswesen und Sport

Vorsitzender: Stv. Dirk Havermeier

Ausschuss für Umwelt, Bauerschaften, Klima und Mobilität

Vorsitzender: Stv. Julian Borgmann

Ausschuss für Wirtschaftsförderung, Tourismus und Stadtmarketing

Vorsitzender: Stv. Gregor Schäfer

Betriebsausschuss

Vorsitzender: Stv. Knut Schmidt

Büchereibeirat

Vorsitzender:

Beigeordneter Matthias Kortendieck

Haupt- und Finanzausschuss

Vorsitzender:

Bürgermeister Ansgar Mertens

Heimrat für die Jugendräume der Stadt Lüdinghausen

Vorsitzende: Stv. Lena Steinkamp

Musikschulausschuss

Vorsitzender:

Bürgermeister Ansgar Mertens

Rat der Tageseinrichtungen

▪ **Kindertageseinrichtung Emkum**

Vorsitzende: Stephanie Schulte im Busch

▪ **Kindertageseinrichtung Tüllinghoff**

Vorsitzender: Stv. Christoph Davids

Rechnungsprüfungsausschuss

Vorsitzender:

Stv. Michael Spiekermann-Blankertz

Umlegungsausschuss

Vorsitzender: Karl-Heinz Schürmann,

Leitender Kreisrechtsdirektor a.D.

Volkshochschulausschuss

Vorsitzender: Stv. Alois Schnittker

Wahlausschuss

Vorsitzender:

Bürgermeister Ansgar Mertens

Wahlprüfungsausschuss

Vorsitzende: Stv. Melanie Vogel



WEITERE
INFORMATIONEN
IM BÜRGER-
INFORMATIONSSYSTEM!



Erholung – Freizeit – Urlaub



**Hausboot
Urlaub**

Urlaub auf dem Wasser
für bis zu 4 Personen

Buchen Sie, solange es noch frei ist...

*Entspannen, relaxen, entschleunigen. Ein Urlaub in unserem Hausboot verspricht immer einen Platz am Wasser, mit viel Raum in direkter Nähe zu Natur. Hektik ist hier fehl am Platz. Man kann sich während der Fahr in Ruhe mit der Familie oder Freunden unterhalten, tolle Fotos von der einmaligen Landschaft schießen und unterschiedliche Orte bereisen. Kommen Sie an Bord und genießen es! Wir freuen uns auf Sie! Ihre Familie Boor
Wasserwandern auf dem Dortmund-Ems-Kanal*

Dachterasse, Küchenzeile mit Kühl-/Gefrierschrank, Gasherd, Wohnbereich mit ausziehbarer Schlafcouch, Badezimmer mit Dusche und WC, Warmwasserheizung, Solarenergie, Bugstrahlruder, Badeleiter und vieles mehr...

Liegeplatz beim Gasthaus Peters am Kanal · Ondrup 18 in Lüdinghausen
info@hausbooturlaub-boor.de · www.hausbooturlaub-boor.de · Tel. 02591 70495

750 Jahre
DIE BURG.
VISCHERING

**ERLEBEN
SIE DIE BURG.**

**DI – SO
10 – 18
UHR**

BURG VISCHERING
MUSEUM. KUNST. KULTUR.
Berenbrock 1 | 59348 Lüdinghausen
burg-vischering.de



RATHAUS

STADTVERWALTUNG Stadt Lüdinghausen

Borg 2, ☎ 926-0

SONSTIGE DIENSTSTELLEN DER VERWALTUNG

Volkshochschulkreis Lüdinghausen Bauhaus der Burg LH

Amthaus 12, ☎ 926-484

Musikschulkreis Lüdinghausen

Freiheit Wolfsberg 2 (Haus Westerholt)
☎ 926-451



SEPPENRADE

Jugendzentrum HOT „Exil“

Seppenrader Straße 5, ☎ 949325

Baubetriebshof

Werner-von-Siemens-Straße 9
☎ 926-340

Städtischer Kindergarten

Tüllinghoff – Familienzentrum –
Breslauer Ring 45, ☎ 22110

Städtischer Kindergarten

Emkum

Emkum 12, ☎ 88484

Feuerwehr Lüdinghausen

Hinterm Hagen 4, ☎ 948341

Feuerwehr Seppenrade

Mollstraße 2, ☎ 88848

SONSTIGE BEHÖRDEN UND INSTITUTIONEN

Agentur für Arbeit Lüdinghausen

Seppenrader Straße 14, ☎ 02541 919 700

Finanzamt Lüdinghausen

Bahnhofstraße 32, ☎ 930-0

Rund um Haus und Garten



GBK 

gärtnereibedarf kortmann

DIE SCHÄRFSTEN CHILIS, DIE SAFTIGSTEN TOMATEN, DIE GRÖSSTEN GURKEN UND VIELES MEHR. DAS HÖRT SICH GUT AN? DANN SPRECHEN SIE MIT UNS!

Bei uns finden Sie TOP Qualität zu fairen Preisen! Wir haben alles, was das Herz eines Hobby-Gärtners höher schlagen lässt.

Überzeugen Sie sich selbst!

 Montag bis Freitag
9:00 - 17:30 Uhr

 Olfener Str. 112,
59348 Lüdinghausen

So finden Sie uns:



 0 25 91 / 237 140  WWW.GBK-SHOP.DE



 **Raiffeisen-Markt**

Wo leben. Nahe!

BEI UNS FINDEN SIE ALLES FÜR HAUS, TIER, GARTEN UND REITSPORT!

 **Raiffeisen**
Lüdinghausen eG

Ihr Raiffeisen-Markt Lüdinghausen
Lüdinghausen, Seppenrader Straße 22b
Raiffeisen Lüdinghausen eG, Firmensitz: Robert-Bosch-Str. 1, 59399 Offen

© t.a 16-2017



59348 Lüdinghausen | Vorwahl 02591

Gelsenwasser AG

Betriebsdirektion Lüdinghausen
Ascheberger Straße 28, ☎ 24-0

Münsterland Netzgesellschaft

Ascheberger Straße 28, ☎ 24-0

Amtsgericht Lüdinghausen

Seppenrader Straße 3, ☎ 23070

Polizeiwache Lüdinghausen

Olfener Straße 1, ☎ 793-0

Postbank Finanzcenter Lüdinghausen

Wolfsberger Straße 15, ☎ 23910

Postfiliale Seppenrade in der Drogerie Scheidtmann-Röber

Dattelner Straße 6, ☎ 0228 4333112

Technischer Überwachungsverein TÜV

Selmer Straße 75, ☎ 792360

Wasser- und Schifffahrtsamt

Seppenrader Straße 42, ☎ 7990503

Kreisverwaltung Coesfeld

Nebenstelle Lüdinghausen

- Gesundheitsamt, ☎ 9183-0
- Jugendamt, ☎ 9183-0
- Verbraucherzentrale
Graf-Wedel-Straße 2, ☎ 9183-0
- Straßenverkehrsamt
Selmer Straße 75, ☎ 9183-3630

Landesbetrieb Straßenbau NRW Straßenmeisterei Lüdinghausen

Ascheberger Straße 41, ☎ 91950

WohnBau Westmünsterland eG Kommunale Siedlungs- und Wohnungsbaugesellschaft mbH

Mühlenstraße 22, ☎ 9171-0

Bauverein Lüdinghausen

Tüllinghofer Straße 40, ☎ 6363

Kulturzentrum der Burg Vischering

Berenbrock 1, ☎ 7990-0

Seniorenbeirat der Stadt Lüdinghausen

Bernhard Altenbockum
Strotkampweg 25, ☎ 926600

Schiedsman Michael Oestermann

Im Stevertal 17, ☎ 6646

Schiedsman – Stellvertreter Alfred Schemmer

Sattelerstraße 10 a, ☎ 0151 14122878

ÖPNV

Regionalverkehr Münsterland GmbH

☎ 939-0

Fahrplan- und Tarifauskünfte



STADTVERWALTUNG LÜDINGHAUSEN

ADRESSE

☰ Borg 2, 59348 Lüdinghausen

POSTANSCHRIFT

✉ Postfach 1531, 59335 Lüdinghausen

KONTAKT

☎ 02591 926-0

☎ 02591 926-919

✉ info@stadt-luedinghausen.de

🌐 www.luedinghausen.de



ALLGEMEINE ÖFFNUNGSZEITEN

Bürgerbüro

- 🕒 Mo.–Fr. 7.30–12.30 Uhr
Do. 13.00–18.00 Uhr
sowie nach vorheriger Terminabsprache

HoT Exil

- 🕒 Sa. (2. Samstag im Monat)
13.00–20.00 Uhr

Musikschule

- 🕒 Mo./Di./Do. 9.00–12.30 Uhr
und 13.00–16.00 Uhr
Mi. 13.00–16.00 Uhr, Fr. 9.00–12.30 Uhr

VHS

- 🕒 Mo.–Fr. 8.30–12.30 Uhr
Mo.–Di. 14.00–16.00 Uhr
Do. 14.00–17.00 Uhr sowie nach
vorheriger Terminvereinbarung

Sonstige Verwaltungsstellen

- 🕒 Servicezeiten:
Mo.–Fr. 9.00–12.00 Uhr sowie nach
vorheriger Terminvereinbarung

DAS BÜRGERBÜRO

- ☎ Bürgerbüro: 926-0

Die Bürgerinnen und Bürger stehen ganz im Mittelpunkt dieser Serviceeinrichtung der Stadtverwaltung Lüdinghausen.

Ihnen soll ein vielfältiges Leistungsspektrum kommunaler Dienstleistungen aus einer Hand und an einem Ort gebündelt angeboten werden. Ob Ausstellung eines Personalausweises, Beglaubigungen oder die Bearbeitung von Fundsachen: Das Team des Bürgerbüros bietet über rund 100 häufig nachgefragte Verwaltungsdienstleistungen und steht gerne für sonstige Anfragen und Auskünfte zur Verfügung. Dies erspart den Bürgern Zeit und Wege.

Freundliche Mitarbeiterinnen und Mitarbeiter sowie komfortable Öffnungszeiten runden das Bild dieser service- und bürgerorientierten Verwaltungseinheit ab.

Wichtige Dienstleistungen

- Ab-, An- und Ummeldungen bei Umzügen
- Meldebescheinigungen
- Ausstellung von Personalausweisen und Reisepässen
- Beglaubigungen
- Fundsachen
- Ausstellung von Lohnsteuerkarten
- Anträge auf Ausstellung eines Führungszeugnisses
- Rundfunkgebührenbefreiung
- Ausstellung von Jugendherbergsausweisen
- Ausgabe von Fischereischeinen
- Ausstellung von Briefwahlunterlagen
- usw.



ODER NUTZEN SIE UNSER ONLINE-ANGEBOT IM
„DIGITALEN RATHAUS“ RUND UM DIE UHR UNTER:
SERVICEPORTAL.STADT-LUEDINGHAUSEN.DE



WICHTIGE RUFNUMMERN DER STADTVERWALTUNG

Bürgermeister

Ansgar Mertens

☎ 926-900

📱 WhatsApp 0173 5768790

✉ ansgar.mertens@stadt-luedinghausen.de

Beigeordneter

Matthias Kortendieck, ☎ 926-910

Stabsstelle Verwaltungsleitung und Ratsbüro

Referentin des Bürgermeisters

Theresa Südfeld, ☎ 926-960

Stabsstelle Klimaschutz und Mobilität

Vanessa Hullermann, ☎ 926-970

Stabsstelle Kommunikation und Bürgerbeteiligung

Anja Kleykamp, ☎ 926-920

Anne Goll, ☎ 926-921

Stabsstelle Wirtschaftsförderung und Stadtmarketing, ☎ 926-930

Gleichstellungsbeauftragte

Barbara Wieschhues, ☎ 926-940

FACHBEREICH 1

Zentrale Dienste

Leitung: Dominik Epping, ☎ 926-100

(u. a. Personalwesen, Organisation, EDV, Archiv, Wahlen, Zentrale Vergabestelle, Bürgerbüro)

FACHBEREICH 2

Finanzen

Leitung: Armin Heitkamp, ☎ 926-200

(u. a. Allgemeine Finanzen, Steuern und Abgaben, Stadtkasse, Liegenschaften Gebäude- und Immobilienmanagement)

FACHBEREICH 3

Planen und Bauen

Leitung: Ellen Trudwig, ☎ 926-300

(u. a. Stadtplanung, Tiefbau, Beitragswesen, Abfallwirtschaft, Abwasserwerk, Umweltstelle, Grünflächen, Baubetriebshof, Friedhofswesen)

FACHBEREICH 4

Bildung, Kultur Sport und Ordnungsangelegenheiten

Leitung: Michael Pieper, ☎ 926-400

(u. a. Schulen, Kindergärten, Personstandswesen/Standesamt, Musikschulkreis, Volkshochschulkreis, Kultur und Sport, Gewerbeangelegenheiten, Ordnungswesen)

FACHBEREICH 5

Arbeit und Soziales

Leitung: N. N., ☎ 926-500

(u. a. Sozialgesetzbuch II – Fallmanagement, Leistungsgewährung Arbeitslosengeld II (Jobcenter), Leistungsgewährung/Betreuung nach dem Asylbewerberleistungsgesetz, Sozialgesetzbuch XII – Leistungsgewährung Sozialhilfe, Hilfe zur Pflege – Pflegeberatung, Wohngeld, Rentenversicherungsangelegenheiten)



Bildungseinrichtungen

Die Familienbildungsstätte ist Treffpunkt für Groß und Klein, für neu Hinzugekommene und hier Geborene. Unser Angebot ist offen für Menschen jeder Hautfarbe und jeden Glaubens.

Weitere Infos und unser gesamtes Kursprogramm unter www.fbs-luedinghausen.de



ERWACHSENEN- UND FAMILIENBILDUNG
in der FBS Lüdinghausen

FÜR DEIN LEBEN GERN.

Fotostudios

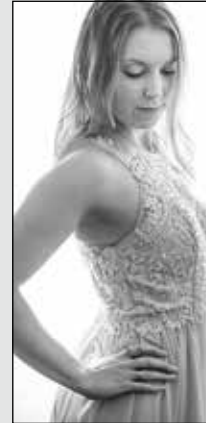


Foto Vennemann + Bohr

Kirchstraße 2
59348 Lüdinghausen
02591-4254

www.fotovennemann-bohr.de

Steuern und Recht

BERATUNG AUS
EINER HAND.

Wirtschaftsprüfer.
Steuerberater.
Rechtsanwälte.
Notare.

FP FRECKMANN & PARTNER
KANZLEI FÜR STEUERN UND RECHT

Goesfeld
Dülmener Straße 92
Tel.: 02541/915-01

Dülmen
Königswall 6
Tel.: 02594/78302-0

Lüdinghausen
Wolfsberger Straße 7
Tel.: 02591/79959-0

Borken
Raesfelder Straße 12
Tel.: 02861/9210-0

Brilon
Stracketraße 2 a
Tel.: 02961/96625

Erfahren Sie mehr über unsere Leistungen unter: www.fp.nrw



GRUNDSCHULEN

Ludgerischule

Tüllinghofer Straße 16 b, ☎ 1282

Marienschule

Alter Berg 5, ☎ 98633

Ostwallschule

Ostwall 7 a, ☎ 4741

SEKUNDARSCHULE

Sekundarschule Lüdinghausen

Tüllinghofer Straße 25, ☎ 2082300

GYMNASIEN

St.-Antonius-Gymnasium

Klosterstraße 22, ☎ 23060

Gymnasium Canisianum

Disselhook 6, ☎ 79980

OFFENE GANZTAGSGRUNDSCHULE

Träger: AWO Unterbezirk

Münster-Recklinghausen

Ludgerigrundschule

Offene Ganztagsbetreuung, ☎ 97297

Ostwallgrundschule

Offene Ganztagsbetreuung, ☎ 2088936

Mariengrundschule

Offene Ganztagsbetreuung, ☎ 8911841

BERUFS- UND BERUFSFACHSCHULEN

Richard-von-Weizsäcker-Berufskolleg

Auf der Geest 2, ☎ 2398-0

ERWACHSENEN- UND FORTBILDUNG

Volkshochschulkreis Lüdinghausen

Amthaus 12, ☎ 926-347

Familienbildungsstätte Lüdinghausen

Kath. Bildungsforum Coesfeld
Mühlenstraße 29, ☎ 989090

MUSIKSCHULEN

Musikschulkreis Lüdinghausen

Haus Westerholt
Freiheit Wolfsberg 2, ☎ 926-451

UMWELTBILDUNG

Biologisches Zentrum

Rohrkamp 29, ☎ 4129

Steuerberater



NIEHOFF + PARTNER GRUPPE

Wirtschaftsprüfer - Steuerberater - Rechtsanwalt
Lüdinghausen - Münster - Steinfurt

Münsterstraße 25, 59348 Lüdinghausen

Telefon: 0 25 91 / 9 19 70

Fax: 0 25 91 / 91 97 99

E-Mail: luedinghausen@nupg.de

www.nupg.de

StBStR

Stefan Ruprecht
Steuerberater

Kompetenz schafft Vertrauen!



Wolfsberger Str. 5
59348 Lüdinghausen
Telefon 0 25 91 · 79 97-3
www.stb-ruprecht.de



THEATER UND KONZERTE

Kulturbühne Lüdinghausen

Kulturamt, Borg 2, ☎ 926-412

Schülertheater

St.-Antonius-Gymnasium

Klosterstraße 22, ☎ 23060

Schülertheater

Gymnasium Canisianum

Disselhook 6, ☎ 79980

Kreiskonzerte in der Burg Vischering

Berenbrock 1, ☎ 79900

Städtische Konzerte

in der Burg Lüdinghausen/ Aula Sekundarschule

Kulturamt, Borg 2, ☎ 926-412

KAKTuS Kulturforum

Lüdinghausen e. V.

Udo Heckelmann

Postfach 1316, 59333 Lüdinghausen

☎ 70948

Freunde der Kleinkunst e. V.

Jan-Dirk Scholle

Maximilian-Kolbe-Straße 29, ☎ 7727

Kultur im Ricordo

Michael Oberhaus

Sendener Straße 8, ☎ 940750

BÜCHEREIEN

Stadtbücherei St. Felizitas

Steверstraße 31, ☎ 5517

Kath. öffentliche Bücherei

St. Dionysius Seppenrade

Kirchplatz 9, ☎ 8911684

GALERIE

Galerie Wittkamp-Fröhling

Seppenrader Straße 24, ☎ 4422

Edition Alfred Gockel

Hinterm Hagen 34, ☎ 3054

VOLKSHOCHSCHULEN

Volkshochschulkreis Lüdinghausen

Amthaus 12, ☎ 926-347

Musikschulkreis Lüdinghausen

Freiheit Wolfsberg 2, ☎ 926-451

MUSEEN

Burg Vischering

Berenbrock 1, ☎ 7990-0

AUSSERDEM

CineMotion Lüdinghausen

Konrad-Adenauer-Straße 4, ☎ 938920



Einkaufen auf dem Bauernhof / im Fachgeschäft

**Bauer Jumbo**

Frische Eier und regionale Lebensmittel,
Softeis, Kaffee, Maislabyrinth

Aldenhövel 1 | 59348 Lüdinghausen
Tel. 016091968099 | jbedelbusch@freenet.de



AG
GERSTNER
Der Ring fürs Leben™



Y. Eroglu

Jacob Juwelen
Uhren · Schmuck · Trauringe

Reparaturen
jeder Art
Goldschmiedemeister



Mühlenstr. 26 · 59348 Lüdinghausen
☎ 02591 9474911

Kirchstr. 9 · 59399 Olfen
☎ 02595 3878379

www.jacob-juwelen.de

Wir kaufen Ihr Altgold, auch Zahngold



**3 BURGEN
BUCH**

3 Burgen Buch
Inh. Anna Berling

Münsterstraße 7 - 9
59348 Lüdinghausen
Tel: 02591/9474048

www.3burgenbuch.de
info@3burgenbuch.de



© ESB Professional - shutterstock.com



WOCHENMÄRKTE

Lüdinghausen: dienstags und freitags
Seppenrade: freitags

ABENDMARKT

Von April bis Oktober
jeden 2. und 4. Freitag im Monat

BAUERNMARKT

Von April bis Oktober
jeden 1. Samstag im Monat

WESTFÄLISCHER WINTERMARKT

1. Sonntag nach Neujahr
(verkaufsoffen)

OSTERMARKT DER HOBBYKÜNSTLER

Zwei Wochen vor Ostern
in der Burg Lüdinghausen

LÜDINGHAUSER FRÜHLING

4. Sonntag im April (verkaufsoffen)

INTERNATIONALES GRASBAHNRENNEN AUF DEM WESTFALENRING

Christi Himmelfahrt

HAUS- UND GARTENMESSE „STIL & ART“

Christi Himmelfahrt
(Donnerstags bis Sonntags)
Burg Lüdinghausen

TAG DER GÄRTEN UND PARKS

2. Sonntag im Juni

SCHLÖSSER- UND BURGENTAG

3. Sonntag im Juni

SOMMERMARKT SEPPENRADE

Juli

KAKTUS SOMMERFESTIVAL

Theater, Kabarett, Konzerte, Lesungen
Sommerferien NRW

„STERNENPICKNICK“

Letzter Freitag in den Sommerferien

ROSENFEST SEPPENRADE

3. Wochenende im August

LÜDINGHAUSER STADTFEST

3. Wochenende im September
(verkaufsoffener Sonntag)

KARTOFFELFEST

November, 1. Sonntag nach Allerheiligen
(verkaufsoffener Sonntag)

WEIHNACHTSMARKT DER HOBBYKÜNSTLER

1. Adventswochenende
in der Burg Lüdinghausen

WEIHNACHTSMARKT SEPPENRADE

1. Adventswochenende

ADVENTSMARKT LÜDINGHAUSEN

2. Adventswochenende



© Monkey Business Images - shutterstock.com

KINDERGÄRTEN

LÜDINGHAUSEN

DRK-Kita LüdiBurg

Rohrkamp 19, ☎ 02541 9442-5880

DRK-Kindergarten „Seestern“

Rohrkamp 21, ☎ 02541 9442-5850

DRK-Kindergarten

„EntdeckungsReich“

Am Feldbrand 7, ☎ 02541 9442-5810

DRK-Kindergarten „Im Rott“

Familienzentrum

Werdener Straße 8, ☎ 02541 9442-5840

DRK-Kindergarten „Stadtfeld“

Familienzentrum

Von-Stauffenberg-Allee 4 ☎ 02541 9442-5870

DRK-Kindergarten „Im Paterkamp“

Freigrafenweg 5, ☎ 02541 9442-5830

DRK Kindertagesstätte Höckenkamp

Giesenkamp 1, ☎ 02541 9442-5820

Ev. Stephanus-Kindergarten

Stephanusweg 7, ☎ 5876

Kath. Kindergarten St. Elisabeth

Familienzentrum

Mühlenstraße 60, ☎ 2371440

Kindergarten St. Ludger

An der Vogelrute 9, ☎ 4744

Kindergarten St. Marien

Kolpingstraße 5, ☎ 6226

Kindertagesstätte Kunterbunt e. V.

Münsterstraße 68, ☎ 7572

Kindertagesstätte Stoppelhopper e. V.

Riedkamp 5, ☎ 70653

Städt. Kindergarten Tüllinghoff

Familienzentrum

Breslauer Ring 45, ☎ 22110

SEPPEGRADE

AWO Kita Steinbach

Am Steinbach 19, ☎ 8911664

Kindergarten St. Dionysius

Mollstraße 13, ☎ 8041

Kindergarten St. Monika

Am Hüwel 42, ☎ 70737

DRK-Kindergarten Spiekerkamp

Spiekerkamp 28, ☎ 02541 9442-5860

Städt. Kindergarten Emkum

Emkum 12, ☎ 88484

DRK Kindergarten Am Kastanienbaum

Kastanienallee 5, ☎ 02541 9442-5800

SPIELPLÄTZE

- Alter Sportplatz, Dieckmanns Bach 4
- Altes Freibad, Altes Freibad 1
- Am Hüwel, Am Hüwel 20/24
- Am Westruper Bach, Am Westruper Bach 7
- An den Kämpen, Stellmacherstraße 5/7
- Breslauer Ring, Fußweg zwischen Breslauer Ring 4/6 und 16/18
- Burg Lüdinghausen, Amthaus 14
- Burg Vischering, Berenbrock 1
- Höckenkamp Nord, Giesenkamp 1/5
- Große Busch, Große Busch 3/5
- Heustiege, Heustiege 5
- Höckenkamp Süd, Scholbrocker Heide 10
- Im Rott Mitte, Boeselagerring 11
- Iristiege, Iristiege 1
- Kastanienallee, Buchenstraße 19
- Königsberger Straße, Königsberger Straße 9
- Kranichholz, Riedkamp 28a
- Liebfrauenkamp, Liebfrauenkamp/ Seeweg 9/11
- Nottengartenweg, Nottengartenweg 27
- Paterkamp, Paterkamp 80/82
- Roggenkamp, Roggenkamp 7/8
- Rosenstraße, Rosenstraße 8
- Rott-Nord, Nelly-Sachs-Straße 17/19
- Sattlerstraße, Sattlerstraße 14
- Stadtfeld II, Von-Stauffenberg-Allee 4
- Stevertal, Ackerrain 55/ Wiesengrund 50
- Struckstraße, Struckstraße 39
- Taka-Tuka-Land/ Stadtfeld 1, Geschwister-Scholl-Straße 20/22
- Tüllinghoff-Nord, Fußweg Döppers Weide 27/29
- Von-Galen-Straße, Von-Galen-Straße/ Kolpingstraße
- Wagnerstraße, Wagnerstraße 15/17
- Wessingweg, Wessingweg 9



BOLZPLÄTZE

- Bolzplatz Auf der Geest, Valve (Nähe Kleingartenanlage)
- Bolzplatz Hüwel, Am Hüwel 20/24
- Bolzplatz Im Rott, Boeselagerring 11
- Bolzplatz Klutensee, Rohrkamp 23/ nordöstl. Hallenbad
- Bolzplatz Seppenrader Straße, Seppenrader Straße 5/ Jugendheim
- Bolzplatz Stevertal, Wiesengrund 24
- Boltzplatz Seilerstraße

SPORT- UND FREIZEITANLAGEN

- Bikepark Klutensee, Rohrkamp 23/ nordöstl. Hallenbad
- Bouleplatz Burg Lüdinghausen, Amthaus/ Parc de Taverny
- Bouleplatz im Rosengarten, Am Rosengarten 6
- Disc-Golf-Parcours, Auf der Geest 2
- Fitness-HotSpot/ Calisthenics-Park, Stadion Westfalenring, Am Feldbrand 7

- Skaterpark Klutensee, Rohrkamp 23/ westl. Hallenbad
- Trimmiparcours Kranichholz, Wald/ Straße Kranichholz

JUGENDBETREUUNG

HOT Exil

Seppenrader Straße 5, ☎ 949325

Don-Bosco-Heim Seppenrade

Kirchplatz 9, ☎ 88769

Pfarrheim St. Felizitas

Mühlenstraße 7, ☎ 79570

St. Felizitas Hake Haus

Wolfsberger Straße 9, ☎ 980287

Caritas-Beratungsstelle für Eltern, Kinder und Jugendliche

Bahnhofstraße 24, ☎ 235-4230



FUSSWEG IN LÜDINGHAUSEN

BEHINDERTENEINRICHTUNGEN

Behindertensportgemeinschaft

Jahnstraße 17, ☎ 6225

Caritas – Wohnhaus

Werdener Straße 6, ☎ 9154-0

Caritas – Ambulant

Begleitetes Wohnen

Bahnhofstraße 24, ☎ 235-4402

Caritas –

Familienunterstützender Dienst

Bahnhofstraße 24, ☎ 235-4401

Caritas – Werkstatt

Seppenrader Straße 54, ☎ 208884-0

Caritas – Werkstattladen

Kirchstraße 6, ☎ 70572

KRANKENPFLEGE

Caritas – Sozialstation

Bahnhofstraße 24, ☎ 235-4022

Caritas – Pflegeberatung

Bahnhofstraße 24, ☎ 235-4022

Caritas – Essen auf Rädern

Bahnhofstraße 24, ☎ 237-2388

Kranken-Familienpflege

BHD Sozialstation GmbH

Olfener Straße 3, ☎ 02541 8446110

Pflegedienst Kosok

Münsterstraße 45, ☎ 9696-0

OLIA Pflegedienst

Borg 11, ☎ 9474067

WOHLFAHRTSVERBÄNDE

Arbeiterwohlfahrt Lüdinghausen

Burgstraße 4, ☎ 5532

Deutsches Rotes Kreuz – Ortsverein Lüdinghausen und Seppenrade e. V.

Werdener Straße 8 a, ☎ 19219

Sozialdienst katholischer Frauen

Liudostraße 13, ☎ 237-120

Caritasverband für den Kreis Coesfeld e. V.

Caritas-Haus Lüdinghausen

Bahnhofstraße 24, t ☎ 235-0

Caritas – Quartiersmanagement

Bahnhofstraße 24, ☎ 235-4493

SOZIALSTATIONEN

Caritas – Sozialstation

Bahnhofstraße 24, ☎ 235-4022

Caritas – Essen auf Rädern

Bahnhofstraße 24, ☎ 237-2388

Kinderheilstätte Nordkirchen

Familienunterstützender Dienst

Bahnhofstraße 24, ☎ 235-4401



ROSENGARTEN SEPPEGRADE

© www.die-märquards.com

Kinderheilstätte Nordkirchen

Frühförderstelle
Neustraße 1b, ☎ 947711

SELBSTHILFEGRUPPEN/ SONSTIGE ANGEBOTE

**Multiple Sklerose-Selbsthilfe
Lüdinghausen e. V.**

☎ 3414 oder 1776

**Gesprächskreis
für pflegende Angehörige**

☎ 989090

Betreuungsverein im Sozialdienst katholischer Frauen (SkF)

Liudostraße 13, ☎ 237-120

**Sozialpsychiatrischer/
Sozialer Dienst der Gesundheits-
behörde des Kreises Coesfeld**

Graf-Wedel-Straße 2, ☎ 9183-5336

**Behindertensportgemeinschaft,
Rehabilitationssport, Herzsport**

Jahnstraße 17, ☎ 6225

**AIDS-Beratung im Gesundheitsamt
des Kreises Coesfeld**

Dienststelle Lüdinghausen
☎ 9183-0

SUCHT/ABHÄNGIGKEITEN

Caritas – Suchtberatung

Bahnhofstraße 24, ☎ 235-4130

**Caritas – Ambulante
Rehabilitation Sucht**

Bahnhofstraße 24, ☎ 235-4130

**Kreuzbund e. V. – Selbsthilfe- und
Helfergemeinschaft für Suchtkranke**

Anton Hülsbusch, Aldenhövel 70,
☎ 9299081 | 0160 99130656

**Anonyme Alkoholiker
AA-Gruppe Lüdinghausen**

Stepahnusweg 7, ☎ 08731 325730



FRAUEN/ELTERN/ ALLEINERZIEHENDE

**Caritas – Beratungsstelle
für Eltern, Kinder und Jugendliche**
Bahnhofstraße 24, ☎ 235-4230

**Caritas –
Familienunterstützender Dienst**
Bahnhofstraße 24, ☎ 235-4401

eFl-Beratungsstelle
Ehe-, Familien und Lebensberatung
Bahnhofstraße 20, ☎ 78726

**Beratung für Schwangere
und Frauen in Not im Sozialdienst
katholischer Frauen (SKF)**
Liudostraße 13, ☎ 237-120

**Beratung für Frauen
in/nach Trennung und Scheidung
im Sozialdienst katholischer Frauen (SKF)**
Liudostraße 13, ☎ 237-120

**Erziehungsbeistandschaften
im Sozialdienst katholischer Frauen (SKF)**
Liudostraße 13, ☎ 237-120

**Beratungsstelle für
Eltern, Kinder und Jugendliche**
Bahnhofstraße 24, ☎ 235-4230

**Evangelische Jugendhilfe Münsterland
Flexible Hilfen Lüdinghausen**
Steuerstraße 8, ☎ 980790

**Schwangerschaftskonfliktberatung
Diakonisches Werk**
Stephanusweg 7, ☎ 02594 913560

Schwangerschaftskonfliktberatung pro familia

Burgstraße 2-4, ☎ 925026
(dienstags 8.30–11.00 Uhr)

donum vitae
Mühlenstraße 29, ☎ 02594 786555
(mittwochs 9.00–12.00 Uhr
und nach Vereinbarung)

WEITERE ORGANISATIONEN UND EINRICHTUNGEN

**Verband der Kriegsbeschädigten
Lüdinghausen (VdK)**
Borg 2, Raum 010, ☎ 02561 687660
(1. und 3. Donnerstag im Monat
9.00–15.00 Uhr)

Schuldnerberatung
Stephanusweg 7, ☎ 02594 913560

**Verbraucherzentrale
Nebenstelle Lüdinghausen**
Kreisverwaltung Coesfeld
Graf-Wedel-Straße 2, ☎ 02594 84068-01
(Termine jeden 2. Freitag/in den ungeraden
Kalenderwochen 9.00–13.00 Uhr)

Hospiz-Bewegung
Lüdinghausen-Seppenrade
Burgstraße 3, ☎ 0160 2611171

STIFTUNGEN

Bürgerstiftung Lüdinghausen
Vorsitzender Burkhard Kleffmann
Dietrich-Bonhoeffer-Ring 18, ☎ 96801
Amthaus 9, ☎ 0171 6112359

59348 Lüdinghausen | Vorwahl 02591



ST.-LUDGERUS-HAUS

SENIORENVERTRETUNG

Seniorenbeirat der Stadt Lüdinghausen

Bernhard Altenbockum
Borg 2, ☎ 926600

SENIORENBEGEGNUNGSSTÄTTEN

Katholische Kirchengemeinde St. Felizitas

Mühlenstraße 7, ☎ 79570

Ev. Kirchengemeinde

Stephanusweg 7, ☎ 6644

AWO Begegnungsstätte

Burgstraße 4, ☎ 5532

DRK Altenbegegnung

Werdener Straße 8 a, ☎ 19219

ALTENHEIM/ALTENPFLEGEHEIME

Antoniushaus

Seniorenheim
Hintern Hagen 55, ☎ 2340

Altenzentrum Clara-Stift

Mollstraße 18, ☎ 799760

St.-Ludgerus-Haus

Altenwohnhaus
Neustraße 20, ☎ 79442-0

Haus Sonnenschein

Tagespflege für Senioren
Werdener Straße 11, ☎ 948548

SONSTIGES

Caritas – Essen auf Rädern

Bahnhofstraße 24, ☎ 237-2388

IHRE GESUNDHEIT LIEGT UNS AM HERZEN



Burg-Apotheke

Blaufärbergasse 4, 59348 Lüdinghausen · 02591 23880



Markt-Apotheke

Markt 13, 59348 Lüdinghausen · 02591 6499



Schwanen-Apotheke

Ostwall 3, 59348 Lüdinghausen · 02591 5828

Ihre Apotheken in Lüdinghausen. **Wir stehen für gute Beratung.**

APOTHEKEN

Burg-Apotheke, Blaufärbergasse 4, ☎ 23880

Bären-Apotheke, Neustraße 1a, ☎ 6896

Markt-Apotheke, Markt 13, ☎ 6499

Schwanen-Apotheke, Ostwall 3, ☎ 5828

ALLGEMEIN UND INNERE MEDIZIN

Dr. Ulrike Siesenop, Wilhelmstraße 9, ☎ 22211

Dr. Rainer Drerup, Ostwall 30, ☎ 79179

Dr. med. Christina Enßen

Kirchstraße 8, ☎ 9402548

Dr. Martin Hagemann, Borg 11, ☎ 7997-0

Dr. Theo Hüttemann

Blaufärbergasse 3, ☎ 21465

Dr. Rolf Schulte-Fischedick

Mollstraße 20, ☎ 8020

Dr. Gerthold Seppelt, Mühlenstraße 58, ☎ 3123

Gemeinschaftspraxis

Frank Wersebeckmann,

Dr. Jörg Mergenthaler und

Dr. Margareta Stadtbäumer

Ostwall 3, ☎ 4238

„Praxis am Brunnen“

Dr. Octavian Bilt, Dr. Anette Heibach-Garand

Hauptstraße 8, ☎ 980270

Dr. Heike Matthies, Rübenkamp 26, ☎ 949656

Dr. Thomas Wilke, Neustraße 1 b, ☎ 9807370



BURG LÜDINGHAUSEN

AUGENHEILKUNDE**Kerstin Ines Pahl**

Mühlenstraße 35, ☎ 9476464

Martin Habernoll

Ostwall 30, ☎ 3931

CHIRURGIE**Chirurgie Praxisklinik****Lüdinghausen****Dr. Farhad Arman**

Blaufärbergasse 4, ☎ 6904

ERGOTHERAPIE**Joachim Wachowski**

Bahnhofstraße 49, ☎ 78822

Praxis für Ergotherapie**Schonnebeck**

Borg 10, ☎ 9493506

salvea, Neustraße 1a, ☎ 253970**ERNÄHRUNGSBERATUNG/
-THERAPIE****Lisa Linder**, Im Stevertal 15, ☎ 980553**FRAUENHEILKUNDE
UND GEBURTSHILFE****Dr. P. Berlinghoff, Meike Glaser**

Blaufärbergasse 6, ☎ 2597890

Dr. Naheed Afifa Rahbar

Ostwall 3, ☎ 893000

Heike Zucker-Reimann

Ostwall 3, ☎ 3755

Dr. Petra Cassens

Mühlenstraße 35, ☎ 9680030

**HALS-, NASEN- UND
OHRENHEILKUNDE****Dr. Thomas Heinkele**

Neustraße 1a, ☎ 21888

HEBAMMEN**Hebammenpraxis****Maria Kolve-Wilde**

Münsterstraße 10, ☎ 7993444

Annette Höning

Mühlenstraße 35, ☎ 1224

Sabrina Schulte-Ladbeck

Auf den Äckern 20, ☎ 8142

Buchenstraße 25, ☎ 0175 6105750

Maria Breimann

Hauptstraße 37, ☎ 8282

HEILPRAKTIKER**Anne Deermann-Bohn und****Heidi Wachowski**

Bahnhofstraße 49, ☎ 79009

Joachim Lindemann

Wolfsberger Straße 17, ☎ 21434

Gerhard Milbrat

Große Busch 3, ☎ 22683

Uwe Thielke, Reiherstiege 8, ☎ 949985**Fenja Rappl**

Langenbrückenstraße 18, ☎ 940504

Rita Wüllhorst

An den Kämpfen 50, ☎ 891246

HAUTKRANKHEITEN**Christina Nolting-Schräer**

Mühlenstraße 35, ☎ 4029

KRANKENGYMNASTEN**Physiotherapie und Gesundheitstraing****Praxis Schult**

Geschwister-Scholl-Straße 28, ☎ 4815

Krankengymnastik und Massage**Ronald Roelfsema**

Kirchplatz 2, ☎ 989816

Physiotherapie Mönlich

Wolfsberger Straße 7, ☎ 3280

Krankengymnastik**Harald Oellerich und****Andrea Teipel-Oellerich**

Wolfsberger Straße 17, ☎ 6999

Krankengymnastik Chris Claassen

Selmer Straße 3, ☎ 22762

Physiotherapie

Christine Meckbach-Ziegelowski

Rohrkamp 6 a, ☎ 948292

Ralf Terjung, Mageritenring 1, ☎ 947676

salvea, Neustraße 1a, ☎ 253970

Dirk Niehues, Hauptstraße 12, ☎ 9489379

Barbara Kock, Ostwall 3, ☎ 8924964

KINDERHEILKUNDE

Kinderarztpraxis Engel

Wolfsberger Straße 17, ☎ 78488

LOGOPÄDEN

Elisabeth Kneifel

Nottengartenweg 7, ☎ 1465

Reinhild Autering

Neustraße 1a, ☎ 949119

Wolfram Ernst

Ahornweg 4e, ☎ 507226

MASSEURE

Praxis Schult

Geschwister-Scholl-Straße 28, ☎ 4815

Christiane Heckelmann

Mühlenstraße 108, ☎ 792132

salvea, Neustraße 1a, ☎ 253970

NEUROLOGIE/PSYCHIATRIE (NERVENHEILKUNDE)/ PSYCHOTHERAPIE

Dr. Christoph Jungeblut

Neustraße 1a, ☎ 9706886

Psychotherapeutische Praxis

Birgit Bußmann und

Richard Rosebrock

Markt 4, ☎ 7953-0

ORTHOPÄDIE

Dr. F. Arman, Neustraße 1a, ☎ 6904

Dr. Wolfgang Kowatz und

Dr. Frank Zurwonne

Mühlenstraße 31, ☎ 22994

UROLOGIE

Olaf Esser, Mühlenstraße 35, ☎ 6010

DERMATOLOGIE

Christina Nolting-Schräer

Mühlenstraße 35, ☎ 4029

ZAHNÄRZTE

Zahnärztlicher Notdienst, ☎ 948001

Dr. Rolf Egermann

Dattelner Straße 11, ☎ 8360

Dr. Gernot Havermeier

Ostwall 30, ☎ 4050

Martin Kather

Freiheit Wolfsberg 4, ☎ 1706

Jürgen Lummer und Jasmin Clausen

Steuerstraße 19, ☎ 3056

Dr. Bernd Plitt und Dr. Michael Rappl

Langenbrückenstraße 18, ☎ 7557

Dr. Jens Kaltermann

Blaufärbergasse 6, ☎ 3038

Dr. Stephan Wilp

Mühlenstraße 20, ☎ 21222

Wolfgang Hilgert

Dülmener Straße 10, ☎ 88777

Dr. Annemarie Stadtfeld

Disselhook 15, ☎ 3063

KIEFERORTHOPÄDEN

Dr. Dr. Markus Guntenhöner

Wolfsberger Straße 7, ☎ 948000

Dr. Vanessa Eggert

Ostwall 30, ☎ 7948899

Leyla Saracoglou

Münsterstraße 10, ☎ 3030

Jasmin Clausen

Steuerstraße 19, ☎ 3056

Dr. Andreas Hellak + Dr. Tobias Hellak

Wolfsberger Straße 7, ☎ 948000

SANITÄTSARTIKEL UND -BEDARF

Kraft und Sohn OHG

Mühlenstraße 31, ☎ 4221

Sanitätshaus Pro Sanitas

Hermannstraße 13, ☎ 8926039

KRANKENHAUS

St. Marien-Hospital, Neustraße 1, ☎ 231-0

GESUNDHEITSAMT

Gesundheitsamt des Kreises Coesfeld

Graf-Wedel-Straße 2, ☎ 91830

BEHINDERTENEINRICHTUNGEN

Behindertensportgemeinschaft

Jahnstraße 17, ☎ 6225

Caritas-Verband

für den Kreis Coesfeld e. V.

Bahnhofstraße 24, ☎ 235-0

Direkt

Familienunterstützender Dienst

Neustraße 1a, ☎ 980650

KRANKENPFLEGE

Kranken-Familienpflege

BHD Sozialstation GmbH

Nottengartenweg 6, ☎ 915555

Pflegedienst Kosok

Münsterstraße 45, ☎ 9696-0



ST.-MARIEN-HOSPITAL

OLIA Pflegedienst

Borg 11, ☎ 9474067

Mobile Pflege Caritas

Neustraße 1a, ☎ 3004

WOHLFAHRTSVERBÄNDE

Arbeiterwohlfahrt Lüdinghausen

Burgstraße 4, ☎ 5532

Deutsches Rotes Kreuz

Ortsverein Lüdinghausen

und Seppenrade e. V.

Werdener Straße 8 a, ☎ 19219

Sozialdienst katholischer Frauen

Liudostraße 13, ☎ 237-120

Caritasverband Lüdinghausen

Suchtberatung

Bahnhofstraße 24, ☎ 235-4130

SOZIALSTATIONEN

Caritasverband Sozialstation

Neustraße 1a, ☎ 3004

Kinderheilstätte Nordkirchen

Frühförderstelle

Neustraße 1a, ☎ 947711

SELBSTHILFEGRUPPEN/ SONSTIGE ANGEBOTE

Diabetes Selbsthilfegruppe
Strotkamp 4, ☎ 22333

**Multiple Sklerose-Selbsthilfe
Lüdinghausen e. V.**
☎ 3414 oder 1776

**Gesprächskreis für
pflegende Angehörige**
☎ 989090

**Betreuungsverein im Sozialdienst
katholischer Frauen (SkF)**
Liudostraße 13, ☎ 235-25

**Sozialpsychiatrischer/
Sozialer Dienst der
Gesundheitsbehörde
des Kreises Coesfeld**
Graf-Wedel-Straße 2, ☎ 9183-5336

**Behindertensportgemeinschaft,
Rehabilitationssport, Herzsport**
☎ 6225

**AIDS-Beratung im Gesundheitsamt
des Kreises Coesfeld**
Dienststelle Lüdinghausen, ☎ 9183-0

SUCHT/ABHÄNGIGKEITEN

Caritas Suchtberatungsstelle
(Alkohol, Drogen, Spielsucht,
Medikamente, Essstörungen)
Bahnhofstraße 24, ☎ 235-4130

Kreuzbund e. V.
Selbsthilfe- und Helfergemeinschaft
für Suchtkranke
Engelbert Bohr
Münsterstraße 37, ☎ 6181

**Anonyme Alkoholiker
AA-Gruppe Lüdinghausen**
Stepahnusweg 7, ☎ 4181

Anonyme Alkoholiker (AA)
Kreuzbund e. V.
An der Vogelrute 7, ☎ 6893

FRAUEN/ELTERN/ ALLEINERZIEHENDE eFl-Beratungsstelle

Ehe-, Familien und Lebensberatung
Bahnhofstraße 20, ☎ 78726

**Beratung für Schwangere
und Frauen in Not im Sozialdienst
katholischer Frauen (SkF)**
Liudostraße 13, ☎ 237-120

**Beratung für Frauen in/nach
Trennung und Scheidung im
Sozialdienst katholischer Frauen
(SkF)**
Liudostraße 13, ☎ 237-120

Erziehungsbeistandschaften

im Sozialdienst katholischer Frauen (SkF)
Liudostraße 13, ☎ 237-120

**Beratungsstelle für Eltern,
Kinder und Jugendliche**
Bahnhofstraße 24, ☎ 235-4230

Evangelische Jugendhilfe Münsterland
Flexible Hilfen Lüdinghausen
Steuerstraße 8, ☎ 980790

**Schwangerschaftskonfliktberatung
Diakonisches Werk**
Stephanusweg 7, ☎ 02541 5026
(donnerstags 9.00–12.00 Uhr)

**SCHWANGERSCHAFTS-
KONFLIKTBERATUNG
pro familia**
Burgstraße 2-4, ☎ 925026
(dienstags 14.00–17.00 Uhr)

donum vitae
Neustraße 1, ☎ 02594 786555
(freitags 10.00–12.00 Uhr)

WEITERE ORGANISATIONEN UND EINRICHTUNGEN

Hospiz-Bewegung
Lüdinghausen-Seppenrade
Burgstraße, ☎ 0160 2611171



ST. FELIZITAS

**Katholische Kirchengemeinde
St. Felizitas**

Mühlenstraße 7, ☎ 79570

**Katholische Kirchengemeinde
St. Dionysius**

Kirchplatz 9, ☎ 98620

Evangelische Kirchengemeinde

Evangelische Kirche Lüdinghausen
Stephanusweg 7, ☎ 6852

**Evangelische Auferstehungskirche
Seppenrade**

Dattelner Straße 14, ☎ 947681



Christengemeinde „Gottes Wort“

An der Vogelrute 5, ☎ 0160 98379311

Zeugen Jehovas Königreichssaal

Flörssel 2, ☎ 6772

Neuapostolische Kirche

Stadtfeldstraße 2 b

☎ info@mak-luedinghausen.de

**DITIB-Türkisch Islamische
Gemeinde Lüdinghausen e. V.**

Olfener Straße 10, ☎ 794326

BEHINDERTENSPORTGEMEINSCHAFT

Clubheim der Behindertensportgemeinschaft
Jahnstraße 17

BOULESPIELFELDER

Bouleplatz Burg Lüdinghausen
Amthaus / Parc de Taverny

Bouleplatz im Rosengarten
Am Rosengarten 6

Bouleplatz Stevertal
Wiesengrund 50

FISCHEREIVEREIN

Clubheim des Fischereivereins
Rohrkamp 29

**Hüwelgemeinschaft
Clubheim der Hüwelgemeinschaft**
Ennigkeet Alltied, Am Hüwel 22

HALLENBAD

Klutensee-Bad Lüdinghausen
Rohrkamp 23, ☎ 799320

HUNDESPORT

Hundesportverein Lüdinghausen
Tüllinghoff 10

REITHALLEN

Reithalle des Reit- und Fahrvereins Lüdinghausen
Elvert 26

Reithalle des Reit- und Fahrvereins Seppenrade
Ondrup 37

Reithalle der Voltigiergemeinschaft Lüdinghausen
Reithalle Sebbel, Leversum 9

Reithalle der Reitgemeinschaft Gestüt Förster e. V.
Ermen 55

Reit und Fahrverein Lüdinghausen e.V.
Elvert 26

RUDERN

Clubheim des Rudervereins Lüdinghausen

Am Kanal gegenüber der Gaststätte Peters
Berenbrock 22

SEGELFLUGPLATZ

Segelflugplatz der Borkenberge Gesellschaft
Leversum 86

**Calisthenics-Park
Stadion Westfalenring**
Am Feldbrand 7





SPORTHALLEN

**Sporthalle des
Richard-von-Weizsäcker-
Berufskollegs**
Auf der Geest 2

Alte Sporthalle der Sekundarschule
Tüllinghofer Straße 27

Drei-Burgen-Arena
Konrad-Adenauer-Straße 9

Neue Sporthalle der Sekundarschule
Tüllinghofer Straße 25

**Sporthalle des
St.-Antonius-Gymnasiums**
Hinterm Hagen 51

Turnhalle der Ostwallschule
Mühlenstraße 54

Turnhalle der Marienschule
Alter Berg 5

**Turnhalle des
Gymnasiums Canisianum**
Disselhook 6

SPORTPLÄTZE

**Westfalenring-Stadion
Lüdinghausen**
Am Feldbrand 7

Sportgelände Seppenrade
Reckelsumer Straße 38

Sportplatz „Am Hüwel“
Am Hüwel 22

SPORTSCHÜTZEN

Sportschützenheim
Clubheim der Sportschützen
Adam-Stegerwald-Straße 21

TENNISPLÄTZE

**Tennisclub Blau-Gold
Lüdinghausen**
Stadtfeldstraße 35

**Tennisclub TC 77
Seppenrade**
Kastanienallee

TRIMMPFAD

Trimpfad im Kranichholz
Nähe Stadion

A

ADFC Ortsgruppe Lüdinghausen

InfoPunkt im Lüdinghaus, Borg 4

AMSC Auto- und Motorsportclub Lüdinghausen

Dirk Schiemert, Mozartstraße 9

AMSC Junior Team

Simone Graf, Olfener Straße 113

Ärzteverein Lüdinghausen

Dr. Rainer Drerup, Ostwall 30

Arbeiterwohlfahrt

Dieter Weniger, Burgstraße 4

Arbeitsstelle

„Gerechtigkeit und Frieden e. V. Lüdinghausen“

Friedhelm Theveßen,
Kleine Münsterstraße 2

B

Behinderten-Sportgemeinschaft e. V. (BSG)

Begegnungsstätte

Biologisches Zentrum

Rohrkamp 29

Blaupunkt-Heide Tüllinghoff

Matthias Farwick, Tüllinghoff 30

Blau-Schwarz Lüdinghausen Freizeitfußballer

Stephan Merten, Ermen 35

Borkenberge Gesellschaft e. V.

Jürgen Hahne, Leversum 86

Bridge Club Lüdinghausen

Elke Drews, Boeselagering 16

BUND Naturschutz Lüdinghausen

Bernard Brüning, Am Dorn 5

Bürgerbus Lüdinghausen e. V.

www.buergerbus-luedinghausen.de

„Bürger für Bürger“ e. V.

Vorsitzender Artur Friedenstab
Händelstraße 1

Bürgerschützengilde Lüdinghausen

Gabriele Focke, Händelstraße 28

Bushido Karate-Do

Nicole Hiller, Spiekerkamp 18 a

D

DARC Deutscher-Amateur-Radio-Club

Josef Oberhaus, Bechtrup 24a

Deutsch-Französische Gesellschaft

Lothar Kostrzewa-Kock, Struckstraße 33

Deutsch-Polnische Gesellschaft

Karl-Heinz Kocar, Am Dorn 15

Deutsches Rotes Kreuz Ortsverband Lüdinghausen und Seppenrade e. V.

Ingeborg Bartsch, Werdener Straße 8 a

Disc Golf Lüdinghausen e. V.

Bernd Horstmann,
Marie-Curie-Straße 14

DPSG Deutsche Pfadfinder St. Georg – Stamm Lüdinghausen

Florian Jannick, Paterkamp 82 f

DLRG-Ortsgruppe Lüdinghausen

Bernd Mevenkamp, Rohrkamp 100



ALLEE IN DER BAUERNCHAFT ONDRUP

F

**Fanclub Borussia Forever
Lüdinghausen 1992**
Georg Tenvorde, Seppenrader Straße 13

Fischereiverein Lüdinghausen
Ulrich Scholz, Ackerbürgerweg 13

SV Fortuna 26 Seppenrade e. V.
Helmut Nottenkämper, Malerweg 9

Freiwillige Feuerwehr Lüdinghausen
Torsten Voß, Ackerrain 16

**Feuerwehr Lüdinghausen/
Löschzug Lüdinghausen**
Hinterm Hagen 4

**Feuerwehr Lüdinghausen/
Löschzug Seppenrade**
Mollstraße 2

Freunde der Burg Lüdinghausen e. V.
Hans-Jürgen Witt, Riedkamp 46

Freunde der Kleinkunst e. V.
Jan-Dirk Scholle,
Maximilian-Kolbe-Straße 29

G

Gartenbauverein Lüdinghausen
Carmen Budek, Im Stevertal 27

Geflügelzuchtverein Lüdinghausen
Mechtild Wannigmann, Ermen 54 a

Gymnasialverein St. Canisius
Vorsitzender Dr. Kurt Stoffel
Disselhook 6

H

**Hegering Lüdinghausen
und Seppenrade**
Stephan Niesert, Wolfsberger Straße 31

Heimatverein Lüdinghausen
Alfred Focke, Im Schilfgürtel 47

Heimatverein Seppenrade
Thomas Wehlmann, Spiekerkamp 26 a

Heimatverein Ermen
Heiner Wannigmann, Ermen 54 a

Hilfe für Senegal
Gundula Gotzes, Katharinenstraße 5

**Hospiz-Bewegung
Lüdinghausen-Seppenrade e. V.**
Friedhelm Theveßen, Stielhoff-Straße 15

Hundeclub Münsterland e. V.
Irene Temming-Schmitz
Carl-Sonnenschein-Straße 36

**Hundesportverein
Lüdinghausen e. V.**
Melanie Schwenke-Hall,
Bahnhofstraße 29

Hüwelgemeinschaft
Thomas Krebber, Anni-Siepe-Straße 10



I

Imkereiverein Lüdinghausen

Herbert Webering, Ermen 30

Interessengemeinschaft Struck e. V.

André Schlierkamp, Ackerbürgerweg 2

J

Judo-Club Lüdinghausen

Karin Bicks, Bedeweg 13

K

KAB St. Josef Seppenrade

Pfr. Siegbert Hellkuhl

KAB St. Ludger

Christine Schenk, Am Feldbrand 24

KAKTuS Kulturforum Lüdinghausen e. V.

Udo Heckelmann, Postfach 1316

Kath. Junge Gemeinde Lüdinghausen

Mühlenstraße 7

Kath. Landjugendbewegung Lüdinghausen

Ida Hülsbusch, Aldenhövel 1

Kaninchenzuchtverein W 313 LH

Karl-Heinz Klaas, Aldenhövel 45

Kaninchenzuchtverein W 308

Thomas Schlotmann, ☎ 02596 4090

Karnevalsverein Rot-Blau Lüdinghausen

Hans-Jürgen Breuer
Lange Straße 48, 59379 Selm

Karnevalsverein „Ümmes de Ollen“

Matthias Engbert, Reckelsumer Bach 6

Karnevalsgesellschaft „Stabil Daobi“

Markus Wittkemper,
Stellmacherstraße 11

Kleingärtnerverein Lüdinghausen e. V.

Carmen Budek, Im Stevertal 27

Kolpingfamilie Lüdinghausen

Friedhelm Theveßen, Händelstraße 16

Kolpingfamilie Seppenrade

Alexander Baumeister
✉ vorstand.kolping-seppenrade@web.de

L

Landfrauenverband Lüdinghausen

Heike Denter, Elvert 41

Landfrauenverband Seppenrade

Andrea Krückendorf, Ondrup 56

Landwirtschaftlicher Ortsverband Lüdinghausen

Max Pröbsting, Bechtrup 28

Landwirtschaftlicher Ortsverband Seppenrade

Andreas Hartweg, Leversum 23

LebensArt Lüdinghausen e. V.

Gertrud Meyer zum Alten Borgloh
Dietrich-Bonhoeffer-Ring 107

Lüdinghausen Marketing e. V.

Stefan Wiemann, Borg 4

Lüdinghauser Tafel

Michael Klaus, Geschwister-Scholl-Straße 4

M

Marinekameradschaft Lüdinghausen

Werner Möllerfeld, Stielhoffstraße 12

Mühlenpaot e. V. Lüdinghausen

Bernd Feldmann, Paterkamp 23

Musikschulförderverein

Ruth Reiners, Dietrich-Bonhoeffer-Ring 71

P

Pax-Christi Basisgruppe Lüdinghausen

K.H. Kocar, Am Dorn 15

Petanque-Freunde Marl-Lüdinghausen

Paul Zimmermann, Pregelstraße 18

Plattdeutscher Verein

Kirsten Altenbokum, Aldenhövel 7a



© www.die-marquards.com

R

Radsportfreunde Seppenrade e. V.

Thomas van der Graaf,
Ludwig-Uhland-Straße 9

Reitgemeinschaft Gestüt Förster

Martin Förster, Ermen 55



**Reit- und Fahrverein
Lüdinghausen e. V.**

Jutta Reinermann, Aldenhövel 33

**Reit- und Fahrverein
Seppenrade e. V.**

Alfons Nienhaus, Kirchplatz 8

**Rheuma-Liga NRW
Arbeitsgruppe Lüdinghausen**

Wolfsberger Straße 7

Rotary-Club Lüdinghausen

Norbert Stork,
Eversumer Straße 79, Olfen

Ruderverein Lüdinghausen 1925 e. V.

Florian Schmidt, Katharinenstraße 23

S

**Schalke 04-Fanclub
„Blau-Weiße Ritter Lüdinghausen“**

Bernhard Epping-Falke
Werdener Straße 3

**Sportschützenverein
Lüdinghausen e. V.**

Ludger Grewe, Bahnhofstraße 35

**Schützenverein
Aldenhövel**

Ralf Herhut, Pützdorfer Straße 19

**Schützenverein
Bechtrup**

Thomas Evers, Bechtrup 36

Immobilien



BERGES
IMMOBILIEN

Partner Ihres Vertrauens

Bankkaufmann
Fachwirt für die Grundstücks-
und Wohnungswirtschaft
Freier Sachverständiger



MARTIN BERGES
Mobil 0151 61006667

Altes Freibad 10
59348 Lüdinghausen
Tel.: 02591 78709
Fax: 02591 78708
martin@berges-immobilien.de
www.berges-immobilien.de

Handwerk und Bau

planen ■ gestalten ■ ausführen








Fliesen Meyritz
Meisterbetrieb

Baumschulenweg 5
59348 Lüdinghausen

Telefon: 0 25 91 / 72 74
Telefax: 0 25 91 / 89 24 31

E-Mail: info@fliesen-meyritz.de
Internet: www.fliesen-meyritz.de

Einrichten und Wohnen

— DIE —
GEDIKE & DÖPPER ELEKTROGESELLSCHAFT MBH
AUS LÜDINGHAUSEN

**STIMMUNGSVOLLE BELEUCHTUNG
UND
HOCHWERTIGE ELEKTROTECHNIK
FÜR IHRE OBJEKTE.**

GEDIKE & DÖPPER ELEKTROGESELLSCHAFT MBH
SELMER STR. 21
59348 LÜDINGHAUSEN

TELEFON: 02591.9161 0
WEB: WWW.GEDIKE-DOEPPEL.DE





Wir planen exklusive, stimmungsvolle Beleuchtung
für Ihre hochwertige Immobilie.

- Beratung
- Planung
- Installation

dasLichthaus

dasLichthaus · Selmer Str. 21 · 59348 Lüdinghausen | Foto: Nava-Rapacchietta

**Schützenverein
Berenbrock**

Bernd Strotmann, Rübenkamp 25

**Schützenverein
Brochtrup/Westrup**

Thomas Hohenlöchter, Westrup 47

**Schützenverein
Elvert**

Christian Kalmon, Elvert 35

Schützenverein Ermen

Klaus Wilbuer, Ermen 21

Seppenrader Dorfmusikanten

Dieter Hecker, Goethestraße 2

Singekreis Glocke

Günther Sterz, Mozartstraße 7

**Spielmannszug und Brassband
Lüdinghausen**

Ulrich Merhove

**Spielmannszug
„Klingendes Spiel“**

Benedikt Lütke
Steinbach 41, Volksbeck

**Sportclub Union 08
Lüdinghausen e. V.**

Michael Schnaase, Hinterm Hagen 62

St.-Johanni-Schützenbruderschaft

Michael Becker, Dülmener Straße 14

T

**Technisches Hilfswerk
Ortsverband Lüdinghausen**

Werner-von-Siemens-Straße 3

Tennisclub „Blau-Gold“ e. V.

Uli Nießen, Bertha-von-Suttner-Straße 12

Tennisclub 77 Seppenrade

Helmut Willmer, Ammonitenstraße 18

**Tierfreunde Lüdinghausen
und Umgebung**

Maria Eichel
Oberbauerschaft 32, 48308 Senden

Theaterverein Seppenrade

Magnus Nibbenhagen
An der Wolfsschlucht 5

V

VdK Ortsverband Lüdinghausen

Gerd Jung, Westrup 27

VdK Ortsverband Seppenrade

Maria Köthe, Fliederstraße 9

Verein für Existenzsicherung e. V.

Angela Beuchel, Heustiege 8

**Verein zur Förderung
der offenen Jugendarbeit**

Alexandra Ridder, Wolfsberger Straße 9




Einrichten und Wohnen



GARDINEN- UND POLSTERMANUFAKTUR
LEUCHTEN • TEPPICHE • SPIEGEL
MÖBEL • TAPETEN • WOHNACCESSOIRES
HEIMTEXTILIEN • GESCHENKARTIKEL

AUFEROOTH
IHR INNENEINRICHTER

Kleine Münsterstraße 12 • Markt 3
59348 Lüdinghausen
T 02591 | 799 890 • F 02591 | 799 899
www.auferoth.de • info@auferoth.de • 



möllers
Raumausstattung

Blaufärbergasse 5
59348 Lüdinghausen

WOHNEN MIT
NATÜRLICHEN
MATERIALIEN

www.moellers-raumausstattung.de



59348 Lüdinghausen | Vorwahl 02591



BAUGEBIET KASTANIENALLEE

LÜDINGHAUSEN – HIER LÄSST ES SICH LEBEN

Die Lage inmitten der Münsterländer Parklandschaft, zahlreiche Sehenswürdigkeiten, eine Altstadt mit Flair und vielfältige attraktive Freizeitangebote machen Lüdinghausen nicht nur zu einem beliebten Reise- und Ausflugsziel. Durch eine hervorragende schulische, kulturelle und verkehrliche Infrastruktur stellt Lüdinghausen auch einen idealen Wohn- und Arbeitsort für alle Be-

völkerungsschichten dar. Dass sich die hohe Lebensqualität auch in der Nachfrage nach Wohnungen, Häusern und Wohnbaugrundstücken zeigt, kann daher nicht verwundern.

Ob in der Altstadt, in den älteren oder neu entstandenen Wohngebieten oder im Ortsteil Seppenrade: Wohnen in Lüdinghausen ist attraktiv und beliebt.

KONTAKT FÜR STÄDTISCHE GRUNDSTÜCKE

Stadt Lüdinghausen

- ☎ Mareike Maier, ☎ 926-210
✉ maier@stadt-luedinghausen.de
- ☎ Christiane Nagel, ☎ 926-211
✉ nagel@stadt-luedinghausen.de

🌐 www.luedinghausen.de



www.buergerbus-luedinghausen.de

MAL EBEN ZUM FRISEUR, ZUM BAHNHOF, ARZT ODER WOCHENMARKT – MIT UNS KEIN PROBLEM, DER BÜRGERBUS IST FÜR SIE DA.

Mit unserem ersten Fahrgast im Mai 2012 begann unsere Erfolgsgeschichte. Seit dem leisten unsere 30 ehrenamtlichen Fahrerinnen und Fahrer einen wichtigen Beitrag zur Stärkung der Mobilität in Lüdinghausen. In einem bis jetzt festen Fahrplan in einem starren Liniennetz befördern wir jährlich bis zu 8.000 Fahrgäste und konnten im April 2022 den 70.000 Fahrgast begrüßen.

„BÜRGER FAHREN BÜRGER EHRENAMTLICH“ IST EINE ERFOLGSGESCHICHTE

Nichtsdestotrotz wollen wir für die Lüdinghauser Bürgerinnen und Bürger noch attraktiver werden. Wir wollen uns noch mehr auf unsere Fahrgäste einstellen und raus aus dem starren Linienverkehr hin zu einem flexiblen, auf den Wünschen der Fahrgäste ausgerichteten „Fahrplan“.

Das Zauberwort heißt „Abruf oder auch Anruf“-Bus, in aller Munde ist der englische Begriff „On Demand“. Dieses bringt dem einzelnen Fahrgast einen echten Gewinn, da er nach Anmeldung mit seinem Bürgerbus von Haltestelle zu Haltestelle fahren kann, wann er es möchte. Für uns ist dieses noch eine große Aufgabe, die wir gerne für unsere Fahrgäste leisten wollen.

Wie das funktioniert – wir hoffen ganz einfach. Wir stellen die Logistik, Sie melden ihre Fahrt an, entweder per „Bubim-App“: „Busse und Bahnen im Münsterland“ oder einfach per Telefon. Unsere Fahrerinnen und Fahrer befördern Sie dann noch schneller und zielgerichtet, wie gewohnt sicher zu ihrer Wunschhaltestelle.

Wir freuen uns auf Sie im Bürgerbus Lüdinghausen

Ihr
Bürgerbus Lüdinghausen e. V.



ERSTER FAHRGAST

59348 Lüdinghausen | Vorwahl 02591

EINWEIHUNG DES NEUEN BUSSES (2019)



FAHRGAST 70.000



HILFESTELLUNG BEIM EINSTIEG



OSTEREIERAKTION 2018



FAHRBETRIEB

An den gesetzlichen Feiertagen, an Samstagen und Sonntagen, Heiligabend und Silvester findet kein Bürgerbus-Fahrbetrieb statt.

ANERKENNUNG WEITERER TARIFE

Der Westfalentarif, der NRW-Tarif und der Azubi-Tarif werden im Bürgerbus anerkannt.

FAHRPREISE

Erwachsene und Jugendliche ab 14 Jahren 1,00 €

Jugendliche von 6–14 Jahren 0,50 €

Kinder unter 6 Jahren kostenfrei

Schwerbehinderte kostenfrei
(mit gültigem Ausweis und gültiger Wertmarke)



UNSERE HALTESTELLEN IN LÜDINGHAUSEN

Freiheit Wolfsberg	Geschw.- Scholl-Str./Geiping	Münsterstr./Abz. Burg
Alter Berg	Graf-Wedel-Str./Gesundheitsamt	Vischering
Am Hüwel /Stadion	Halterner Str. /Weberstr.	Neustr./ St. Marien-Hospital
An den Eichen	Hinterm Hagen/Antoniushaus	Ostwall/Ostwallschule
An den Kämpen	Im Schilfgürtel	Ostwall/Zentrum
An den Kämpen/Ev. Kirche	Im Schilfgürtel/Binsenrain	Rohrkamp/Klutensee-Bad
Ascheberger Str.-/ Von-Galen-Str.	Im Stevertal/Ackerrain	Rohrkamp/Nottengartenweg
Azaleenstr./Margeriten Ring	Im Stevertal/Kleefeld	Seeweg/ In den Gärten
Bahnhof	K.-Adenauer-Str./Azaleenstr.	Seppenrader Str./Amtsgericht
Bahnhofstr./Telgengarten	Kermessenkamp	Seppenrader Str./Darley-Park
Borg/Rathaus	Klosterstraße/ Ev. Kirche	Seppenrader Str./Sträter
Borg/Stevertbett-Hotel	Kranichholz/Riedkamp (Pfad)	Spiekerkamp
Burg Vischering	Lindenstraße/Eschenweg	Tüllinghofer Str./Im Stevertal
Disselhook	Markt	Tüllinghofer Str./Kurzer Weg
Dülmener Str./Naundrups Hof	Mollstr./Marienschule	Valve/ Dalienufer
Feldbrand/Stadion	Mühlenstr./Geschw.-Scholl-Str.	Valve/Friedhof
Flörsel/Ascheberger Str.	Mühlenstr./Marien-Campus	Von-Galen-Str./Kolpingstr.
Georgiistr./Katharinenstr.	Mühlenstr./Söltzer Optik	Wolfsberger Str./Strucks Kuh



Ver- und Entsorgung

ÖRTLICHE ENERGIEVERSORGUNG

GASVERSORGUNG

Gelsenwasser AG

Betriebsdirektion Lüdinghausen
Ascheberger Straße 28, ☎ 24-0

STROMVERSORGUNG

Westnetz GmbH

Florianstraße 15-21, 44139 Dortmund
☎ 0800 93786389

WASSERVERSORGUNG

Gelsenwasser AG

Betriebsdirektion Lüdinghausen
Ascheberger Straße 28, ☎ 24-0

ABFALLENTSORGUNG

Wertstoffhof

Robert-Bosch-Straße 22
☎ 02541 9445-0

Remondis AG & Co. KG

Brink 37 a, 48653 Coesfeld
☎ 02541 9445-0

Umwelttelefon

der Stadt Lüdinghausen
☎ 926311

Notruftafel

POLIZEI ☎ 110

Polizeiwache Lüdinghausen
Olfener Straße 1, ☎ 793-0

NOTRUF ☎ 110

FEUERWEHR ☎ 112

Feuerwache Lüdinghausen
Hinterm Hagen 4, ☎ 948341
Feuerwache Seppenrade
Mollstraße 2, ☎ 88848

NOTRUF ☎ 112

Notfallpraxis am St. Marien-Hospital

☎ 116117 oder 0180 5044100
(Samstags, Sonntags und
Feiertags: 8.00 –22.00 Uhr)

Gift-Notruf ☎ 0228 19240

Rettungshubschrauber ☎ 112

Katastrophenschutz ☎ 112

STÖRUNGSDIENSTE

Gas ☎ 0800 0793427

Strom ☎ 0180 2112200

Wasser ☎ 22424

Versorgungsunternehmen



**QUALITÄTS-
SICHERUNG
INKLUSIVE**

– SICHERE VERSORGUNG
MIT GELSENWASSER!


WASSER

Eine sichere und kundenfreundliche Trinkwasserversorgung schließt bei uns überzeugenden Service mit ein. Mit zahlreichen Betriebsstandorten und unserem Kundenservice-Center bieten wir bei Fragen und Problemen vor Ort persönliche Unterstützung. Wir sind täglich von 7 bis 22 Uhr kostenlos für Sie erreichbar: Telefon 0800 1999910. Im Notfall hilft Ihnen unser 24-Stunden-Entstörungsdienst schnell aus der Patsche: Telefon 02591 24-0.

 **GELSENWASSER**

www.gelsenwasser.de

Regionalverkehr



**S90 / 92 / 91 –
UMSTIEGSFREI NACH MÜNSTER
ODER INS RUHRGEBIET**

**Mit dem SchnellBus nach Datteln,
Olfen, Senden oder Münster**

- zusätzliche Fahrten
- komfortable Busse
- bargeldlos zahlen

 **RVM**



ST. FELIZITAS

Katholische Pfarrgemeinde
Lüdinghausen und Seppenrade



„HERZLICH WILLKOMMEN IN UNSERER PFARRGEMEINDE!“

In diesen und vielen anderen Bereichen sind wir für Sie da:



GOTTESDIENSTE



BEGLEITUNG
UND SEELSORGE



KINDER UND
JUGENDLICHE



HILFE IN
NOTSITUATIONEN

Kontakt | Pfarrbüro St. Felizitas | Mühlenstraße 7 | Telefon 02591 79570
stfelizitas-luedinghausen@bistum-muenster.de

Weitere Informationen finden Sie unter: www.stfelizitas.de